

10.SINIFLAR / COĞRAFYA DERSİ

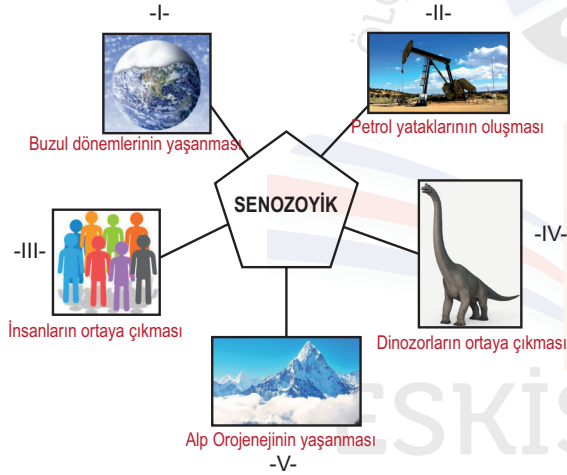
1. Yerkabuğu levha adı verilen parçalardan oluşmuştur. Konveksiyonel akımların etkisiyle bu parçalar magma üzerinde değişik şekillerde hareket etmektedir.



Levha sınırları ve hareketleri düşünüldüğünde hangi iki nokta arasındaki mesafenin zaman içerisinde değişeceği söylenemez?

- A) A—B      B) C—D      C) E—F  
D) G—H      E) K—L

2. 10. sınıf öğrencisi Ece, senozoik zamanda yaşanan olayları anlatan bir pano hazırlamıştır.



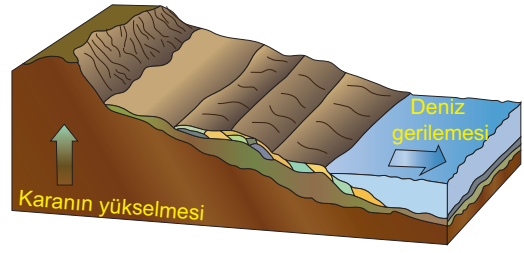
Hangi olayın bu panoda olmaması gerekirdi?

- A) I      B) II      C) III      D) IV      E) V

3. Türkiye’de jeolojik dönemler içerisinde yaşanan durumlardan hangisi, tektonik hareketlerin sonucu meydana gelmemiştir?

- A) Toros ve Karadeniz dağlarının oluşması  
B) Buzullaşma hareketlerine maruz kalması  
C) İstanbul ve Çanakkale boğazlarının oluşması  
D) İç ve Doğu Anadolu’daki volkanların oluşması  
E) Tetis denizi altındayken su üzerine çıkması

- 4.

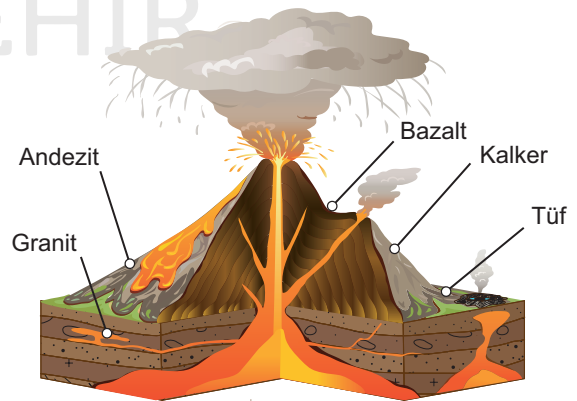


- I. Fazla miktarda aşınan dağların kütle kaybetmesi  
II. İklim değişimleri sonucu kıtaların üzerindeki buzulların erimesi  
III. Volkanizma sonucu yerkabuğunda fazla miktarda malzeme birikmesi  
IV. Akarsular tarafından aşındırılan malzemenin çukur alanlarda birikmesi

Yukarıdakilerden hangileri, görseldeki durumun ortaya çıkmasında etkili olan olaylardır?

- A) I ve II      B) I ve III      C) II ve III  
D) II ve IV      E) III ve IV

- 5.



Kayaç türleri ve oluşumları düşünüldüğünde, hangi kayaç, görsel üzerine yanlış yazılmıştır?

- A) Tüf      B) Kalker      C) Granit  
D) Bazalt      E) Andezit

## 10.SINIFLAR / COĞRAFYA DERSİ

## ÜNİTE DEĞERLENDİRME SORULARI

6. Atmosferde karbondioksit olarak bulunan karbon, fotosentez yoluyla bitki bünyesine girer. Yapısına karbon almış olan bitki ölürse, karbon, bitki üzerinden ayrıştırıcıya geçer. Buradan da ayrılarak toprağa ve yeraltına karışır. Milyonlarca yıl sonra ise bunların bir kısmı basınçla sıkışarak fosil yakıtlara dönüşebilir.

**Yukarıda hangi kayacın oluşum süreci anlatılmıştır?**

- A) Kalker                      B) Granit                      C) Kömür  
D) Andezit                      E) Mermer

7. Dış kuvvet ve süreçlerin etkisi, iklim ve topoğrafya gibi koşulların da etkisiyle bölgeden bölgeye göre değişiklik gösterebilir.

**Dış kuvvetler ve en fazla etkili oldukları bölgelerden hangisi yanlış verilmiştir?**

- A) Kıyılarda dalga ve akıntılar  
B) Yağışlı bölgelerde akarsular  
C) Karstik bölgelerde yer altı suları  
D) Kurak-yarı kurak bölgelerde kütle hareketleri  
E) Yüksek enlemler ile dağlık bölgelerde buzullar

8. **Aşağıdakilerden hangisi ülkemizde rüzgarların daha çok iç kesimlerde etkili olmasının nedenlerinden birisi değildir?**

- A) Ormanlık alanların az olması  
B) Nemlilik oranının düşük olması  
C) Fiziksel ufalanmanın fazla olması  
D) Yarı kurak iklim şartlarının görülmesi  
E) Batı sektörlü rüzgarların etkili olması

9. Orojenik hareketler sırasında tortul tabakalar kıvrılamayacak kadar sert ise kırılmak zorunda kalır. Kırılma sonucunda çöken yerlere graben denir. Akarsular bu grabenler içerisine yerleşerek getirdikleri alüvyonları biriktirerek graben ovalarını oluştururlar.

**Aşağıdakilerden hangisi bu tip ovalara bir örnek oluşturur?**

- A) Çukurova                      B) Gediz ovası  
C) Konya ovası                      D) Ergene ovası  
E) Eskişehir ovası

10. Türkiye'nin en yüksek platolarındandır. Sahip olduğu iklim koşulları nedeniyle, üzerinde gelişen çernezyom toprakları ve çayır bitki örtüsü, burada büyükbaş hayvancılık için uygun şartlar oluşturmuştur.

**Özelliklerinden bazıları verilen platomuz aşağıdakilerden hangisidir?**

- A) Şanlıurfa                      B) Haymana  
C) Yazılıkaya                      D) Cihanbeyli  
E) Erzurum—Kars

11.



**Aşağıdakilerden hangisi harita üzerinde gösterilen yerşekillerinden birisi değildir?**

- A) Ağrı Dağı                      B) Kocaeli-Çatalca Platoları  
C) Çukurova                      D) Menteşe Dağları  
E) Ergene Ovası