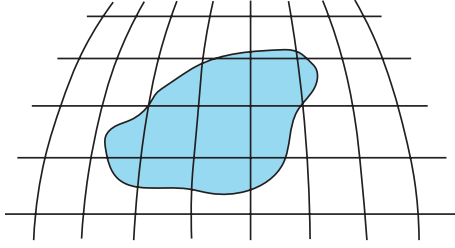


1.



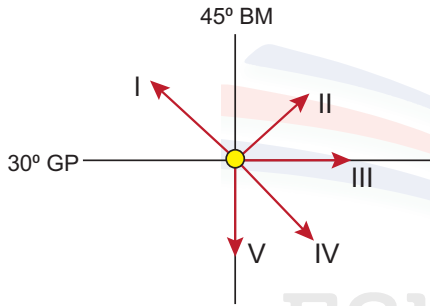
Yukarıdaki haritada taralı olarak verilen bölge ile ilgili olarak;

- I. Ekvatora göre bulunduğu yarım küre.
- II. Doğu—batı yönündeki yerel saat farkı
- III. Kuzey—güney yönündeki kuş uçuşu uzaklığı
- IV. Mutlak konumu

özelliklerinden hangisine ulaşılabilir?

- A) Yalnız I B) Yalnız III C) II ve IV
D) I ve III E) II ve IV

2.



Yukarıdaki şekilde işaretli merkezden yaklaşık hangi yöne doğru gidilirse, 33° doğu meridyeni ve 40° kuzey paraleli üzerinde bulunan Ankara'ya ulaşılmış olur?

- A) I B) II C) III D) IV E) V

3. Türkiye'nin konumu bu günkü meridyen dereceleri değişmeden, 36°-42° güney paralelleri arasında bulunmuş olsaydı, aşağıdaki yöntemlerden hangisi konum ve yön belirlemede kullanılamazdı?

- A) Pusula B) Güneş ve gölge
C) Kutup yıldızı D) Karınca yuvaları
D) Ağaçlardaki yosunlar

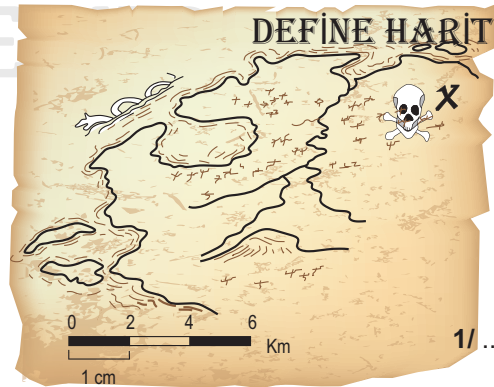
4. Aşağıdakilerden hangisi göreceli konum ile ilgili bir örnek değildir?

- A) ABD'nin hem Atlas hem de Büyük Okyanus'a kıyısı bulunmaktadır.
B) Okyanusya kıtasında, Avustralya adında tek bir ülke bulunmaktadır.
C) Atlas Okyanusu'na kıyısı olan ülke sayısı Büyük Okyanus'tan fazladır.
D) Brezilya'nın hem kuzey hem de güney yarımkürede toprakları vardır.
E) Türkiye'nin hem Asya hem de Avrupa kıtalarında toprakları bulunmaktadır.

5. Aşağıdaki hesaplamaların hangisinin yapılmasında mutlak konumun bilinmesine ihtiyaç yoktur?

- A) Kutup yıldızının görünüm açısı
B) Deniz seviyesine göre yükseklik
C) Bir noktanın Ekvatora olan uzaklığı
D) İki merkez arasındaki yerel saat farkı
E) Gece—Gündüz süreleri arasındaki fark

6. Aşağıdaki define haritasının bir kısmı yırtıldığı için kesir ölçeği okunamamaktadır.



Bu haritanın kesir ölçeği aşağıdakilerden hangisidir?

- A) 1/800.000 B) 1/600.000
C) 1/400.000 D) 1/300.000
E) 1/200.000

9.SINIFLAR / COĞRAFYA DERSİ

ÜNİTE DEĞERLENDİRME SORULARI

7. Türkiye'nin hangi noktasına giderseniz gidin, tüm vatandaşların kollarındaki saat aynı zamanı gösterir. Ancak bazı ülkelerde böyle bir durum söz konusu olmaz. Ülkenin bir ucundaki saat diğer ucundaki ile aynı değildir.

Aşağıdaki ülkelerin hangisinde, ülkenin her yerinde saatler aynı zamanı göstermez?

- A) Şili B) İtalya C) İngiltere
D) Rusya E) Japonya

8. Bir Türkiye haritası, 1/800.000 olan ölçeği değiştirilerek 1/600.000 ölçeğinde yeniden çizilmiştir.

Çizilen yeni harita ile ilgili olarak aşağıdakilerden hangisi söylenemez?

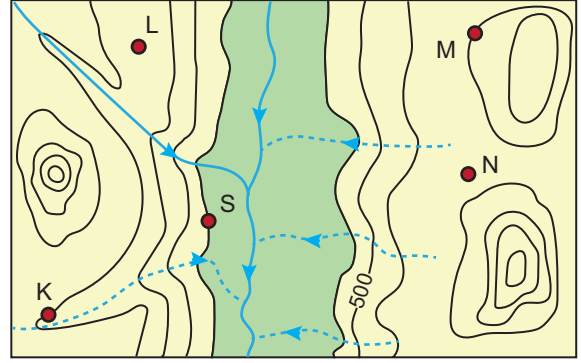
- A) Daha büyük bir kağıt kullanılmıştır.
B) Harita daha ayrıntılı hale gelmiştir.
C) Kullanılan projeksiyon yöntemi değişmiştir.
D) Gösterilen gerçek alanlarda bir değişim olmamıştır.
E) A - B merkezleri arasındaki harita uzunluğu artmıştır.

9. Bir yerin haritasını çizmek için haritanın kullanım amacına uygun başlığı, ölçeği ve coğrafi koordinatları belirlenir. Harita üzerine yönü belirleyen yön işareti konulur. Ayrıca lejant oluşturulur.

Aşağıdaki durumların hangisinde haritalarda yön işareti kullanmak zorunlu değildir?

- A) Kabartma yöntemi ile çizilmişse
B) Harita yer şekillerini gösteriyorsa
C) Haritada coğrafi koordinatlar gösterilmişse
D) Güney yarımküredeki bir alanı gösteriyorsa
E) Oryantring sporu yapan birisi tarafından kullanılmayacaksa

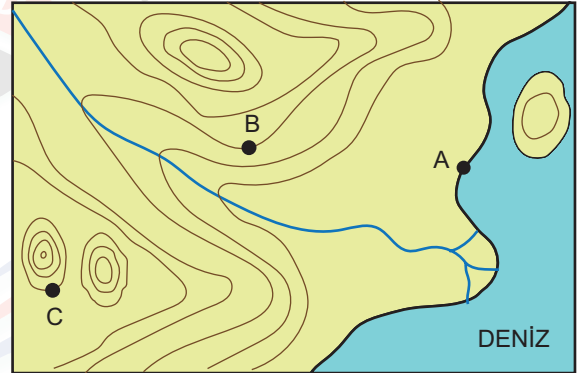
10.



Yukarıdaki izohips haritasında, hangi iki noktanın yükseltileri aynıdır?

- A) K-S B) L-M C) L-N D) M-S E) K-M

11.



Yukarıdaki harita üzerinde bazı bilgiler yazılmadığından haritanın kullanımı zordur.

Hangi bilginin eklenmesi haritanın kullanımını kolaylaştırıcı bir etkiye bulunmaz?

- A) C noktasının yükseltisini söyleyebilmek için A noktasının yükseltisinin yazılması gerekir.
B) Akarsuyun hangi yöne doğru aktığının bilinmesi için yön işaretinin çizilmesi gerekir.
C) B ile C noktası arasındaki mesafeyi hesaplayabilmek için ölçeğin eklenmesi gerekir.
D) A—B noktaları arasındaki eğimi hesaplayabilmek için eküidistans aralığının bilinmesi gerekir.
E) Haritanın hangi yarımkürede olduğunu söyleyebilmek için koordinat çizgilerinin çizilmesi gerekir.