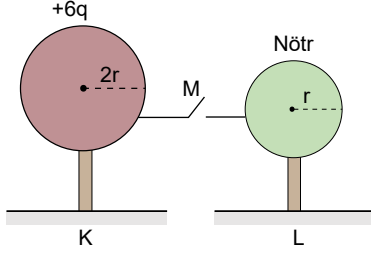


9.SINIFLAR / FİZİK DERSİ

6. ÜNİTE SONU DEĞERLENDİRME
SORULARI

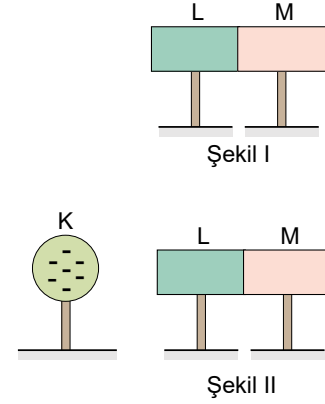
1. Yalıtkan saplar üzerindeki $+6q$ yüklü, iletken K küresinin yarıçapı $2r$, nötr iletken L küresinin yarıçapı r 'dir.



Küreleri birbirine bağlayan iletken tel üzerindeki M anahtarı kapatıldığında K ve L'nin son yükleri ne olur?

	K küresi	L küresi
A)	$+3q$	$+3q$
B)	$+4q$	$+2q$
C)	Nötr	$+6q$
D)	$+6q$	Nötr
E)	$+2q$	$+4q$

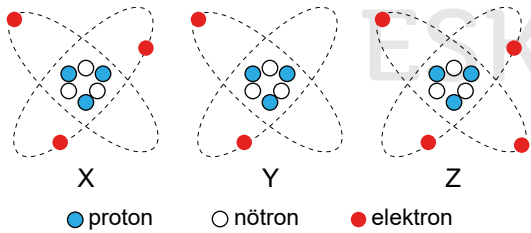
3. Yüksüz, iletken L ve M cisimleri Şekil I'deki gibi temas hâlinindedir. Negatif yüklü K küresi Şekil II'deki gibi yaklaştırılıyor.



K küresi uzaklaştırılmadan, yalıtkan saplarından tutularak birbirinden ayrılan L ve M cisimlerinin son yük işaretleri ne olur?

	L cismi	M cismi
A)	Nötr	+
B)	+	Nötr
C)	+	-
D)	Nötr	Nötr
E)	-	+

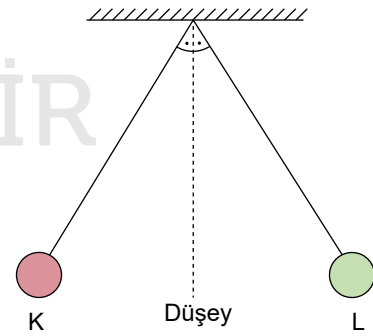
2. Aşağıda X, Y ve Z atomları modellenmiştir.



Buna göre atomların elektriksel durumları aşağıdakilerden hangisinde doğru verilmiştir?

	X atomu	Y atomu	Z atomu
A)	Pozitif	Negatif	Nötr
B)	Nötr	Pozitif	Negatif
C)	Negatif	Nötr	Pozitif
D)	Pozitif	Pozitif	Negatif
E)	Nötr	Negatif	Pozitif

4. Yalıtkan ipele tavana asılmış dengedeki K ve L yüklü kürelerinin düşeyle yaptığı açılar birbirine eşittir.



Yüksüz bir cisim K küresine dokundurulduğunda,

- I. K'nin düşey düzlemlerle yaptığı değişmez.
- II. L'nin düşey düzlemlerle yaptığı açı küçülür.
- III. K ve L'nin düşey düzlemlerle yaptığı açılar eşit olur.

İfadelerinden hangileri doğru olur?

A) Yalnız I	B) Yalnız II	C) Yalnız III
D) I ve II	E) II ve III	

9.SINIFLAR / FİZİK DERSİ

6. ÜNİTE SONU DEĞERLENDİRME
SORULARI

5. Yükleri q_1 ve q_2 olan iki cisim birbirinden d kadar mesafe uzaklıkta tutulurken aralarındaki elektriksel kuvvetin büyüklüğü F 'dir.

Yükler arasındaki mesafe yarıya indirildiğinde elektriksel kuvvetin büyüklüğü kaç F olur?

- A) 1 B) 2 C) 3 D) 4 E) 5

6. Elektronlarla ilgili;

- I. Negatif yüklüdür.
II. Atom çekirdeği içinde bulunur.
III. Kütsüz parçacıktır.

yargılarından hangileri doğrudur?

- A) Yalnız I B) Yalnız II C) Yalnız III
D) I ve II E) II ve III

7. K, L ve M cisimleri ile ilgili aşağıdaki bilgiler veriliyor.
K : Elektron sayısı proton sayısından fazladır.
L : Proton sayısı elektron sayısından fazladır.
M : Yüklü parçacıklarının miktarı birbirine eşittir.

Buna göre,

- I. K cismi L cismini çeker.
II. L cismi M cismini iter.
III. K cismi M cismini çeker.

yargılarından hangileri doğrudur?

- A) Yalnız I B) Yalnız II C) Yalnız III
D) I ve III E) I, II ve III

8. Nötronlarla ilgili;

- I. Atom çekirdeği içinde bulunur.
II. Atomda kütlesi en büyük parçacıktır.
III. Her nötr atomda bulunur.

yargılarından hangileri doğrudur?

- A) Yalnız I B) Yalnız III C) I ve II
D) II ve III E) I, II ve III

9. K, L ve M maddelerinin sahip olduğu parçacık sayıları verilmiştir.

	Proton sayısı	Elektron sayısı	Nötron sayısı
K	12	10	8
L	18	14	16
M	15	24	32

Buna göre hangi parçacıklar negatif yüklüdür?

- A) Yalnız K B) Yalnız L C) Yalnız M
D) K ve L E) L ve M

10. Elektroskopla ilgili;

- I. Yük cinsinin tayininde kullanılabilir.
II. Yük miktarı arttıkça yaprakları arasındaki açı artar.
III. Topuzu ve yaprakları farklı cins yüklenebilir.

yargılarından hangileri doğrudur?

- A) Yalnız I B) Yalnız II C) Yalnız III
D) I ve II E) I, II ve III